

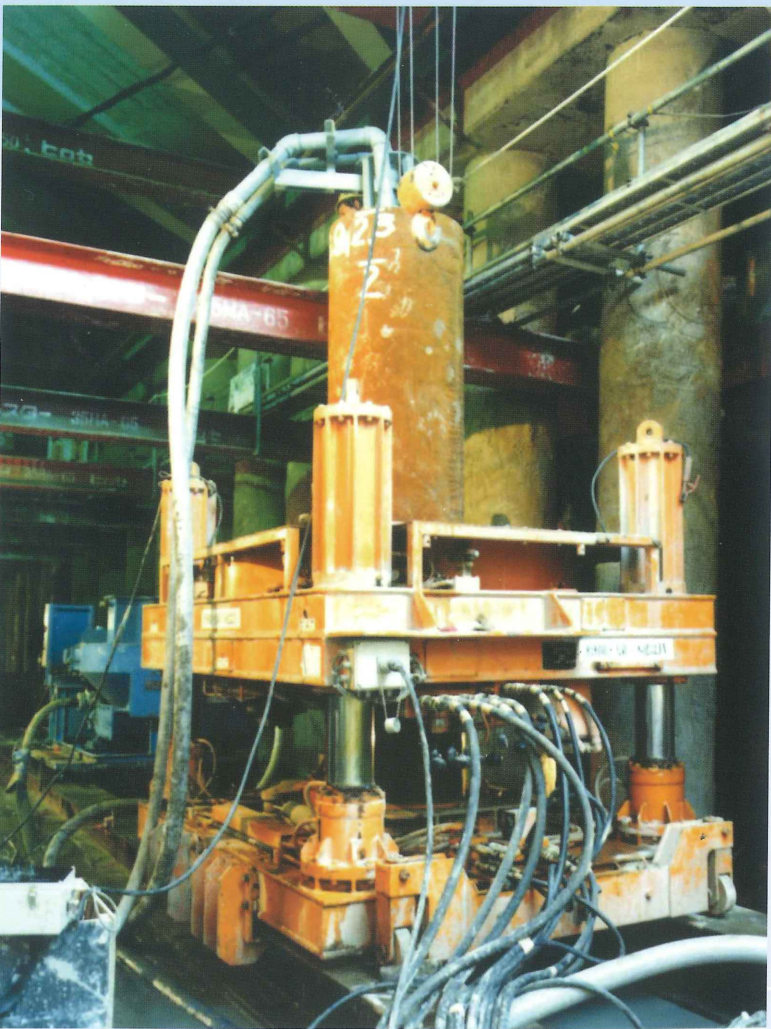
The background is a solid blue color. There are several white decorative elements: a curved line with a circular dot at the top right, a straight line with a circular dot at the bottom left, and a horizontal white bar at the bottom. The text is positioned in the lower half of the page.

SPACE21工法 TECHNOLOGY GUIDE

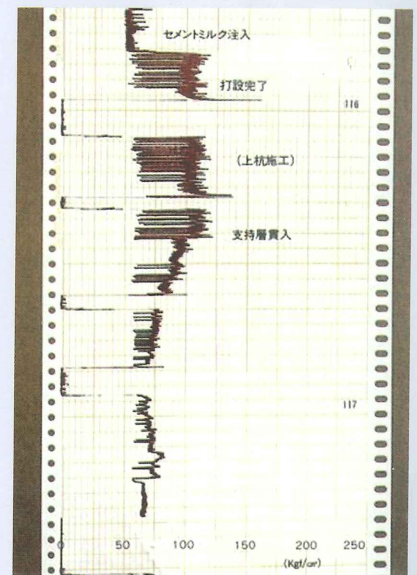
SPACE21

水路改修工事 (道路橋直下・掘削底での施工)

工 事 概 要	
工 事 名	一級河川寝屋川導水路改修工事 (新太閤橋上下流)
施工場所	大阪府寝屋川市
発注者	大阪府枚方土木事務所
施工時期	I 期) 右岸 平成4年3月 II 期) 左岸 平成4年11月
杭 仕 様	鋼管杭φ800、L=10.5m、48本、5本継

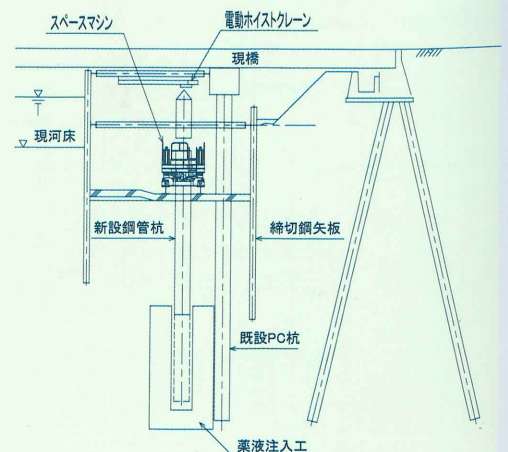
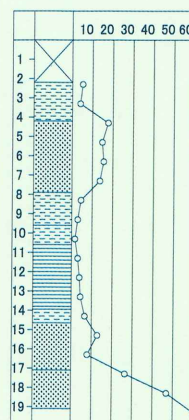


電流記録計



電流記録

施工標準図



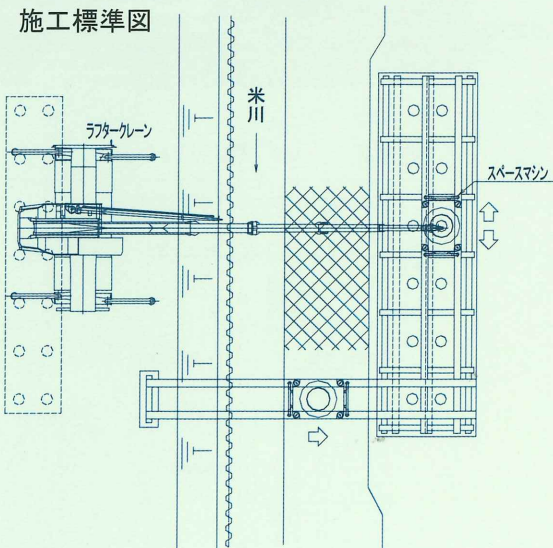
橋梁架替工事 (対岸からの施工)

工 事 概 要

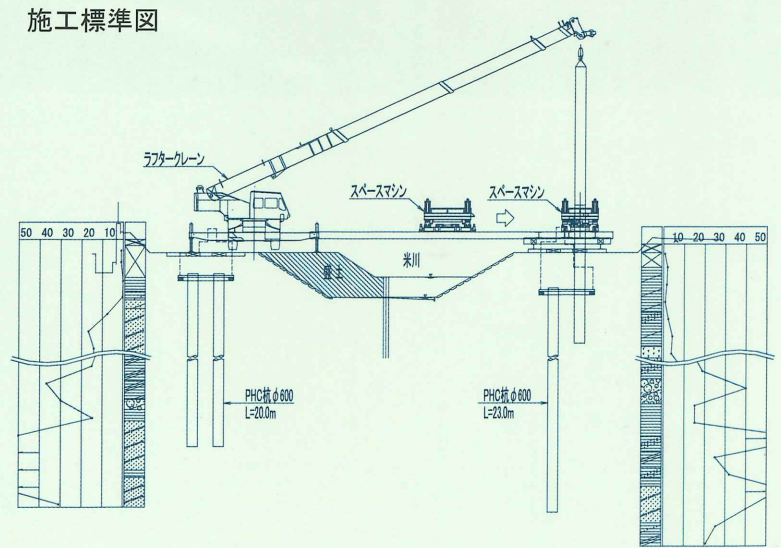
工 事 名	米川中小河川改修工事
施工場所	奈良県橿原市
発 注 者	奈良県桜井土木事務所
施工時期	平成19年2月～3月
杭 仕 様	PHC杭φ600、 L=23.0m、12本、3本継 L=20.0m、14本、3本継



施工標準図



施工標準図

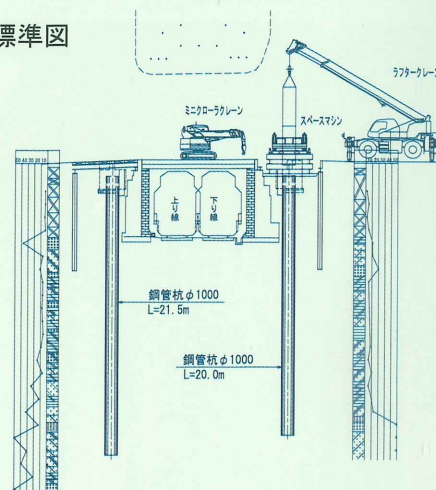


橋梁架替工事 (鉄道営業線への近接施工)

工 事 概 要	
工事名	南野田橋耐震補強工事
施工場所	京都府京都市
発注者	京阪電気鉄道株式会社
施工時期	平成19年3月、6月～7月
杭仕様	鋼管杭φ1000、 L=21.5m、9本、8～15本継 L=20.0m、8本、4～13本継



施工標準図



既設橋補強工事 (鉄道営業線への近接施工・機械式継ぎ手)

工 事 概 要	
工事名	阪神西九条駅改良工事
施工場所	大阪市西淀川区
発注者	阪神電気鉄道株式会社
施工時期	平成17年4月～5月
杭仕様	鋼管杭φ1000、L=7.5m、2本、単杭 L=26.5m、2本、7本継

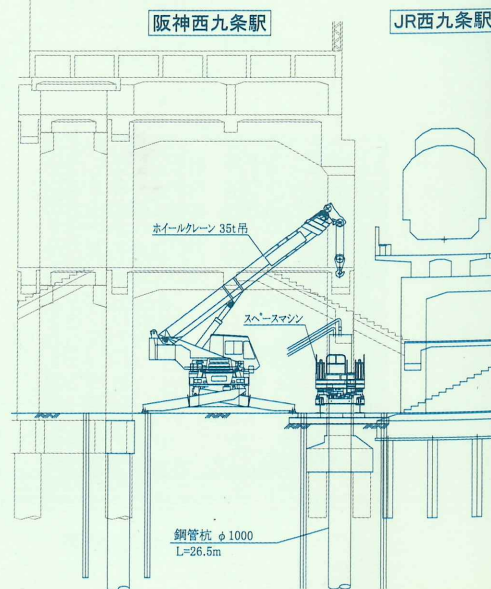


機械式継ぎ手施工

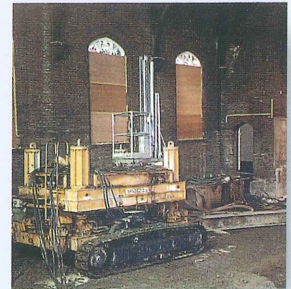


継ぎ手完了

施工標準図



SPACE21 GRAFFITI



SPACE21 工法協会

事務局／株式会社松村組土木本部土木部内

〒530-8588 大阪市北区天満 1-3-21 ニチレイ天満橋ビル TEL:06-6354-8820 FAX:06-6354-1875

東京分室／株式会社松村組土木本部土木部内

〒102-0075 東京都千代田区三番町 2 番地 三番町KSビル TEL:03-5210-6157 FAX:03-5210-6179

●お問い合わせ