

The background is a solid blue color. There are several white decorative elements: a curved line with a circular dot at the end, and another curved line with a circular dot at the end, both extending from the bottom left towards the top right. The text is positioned in the lower half of the image.

SPACE21工法 TECHNOLOGY GUIDE

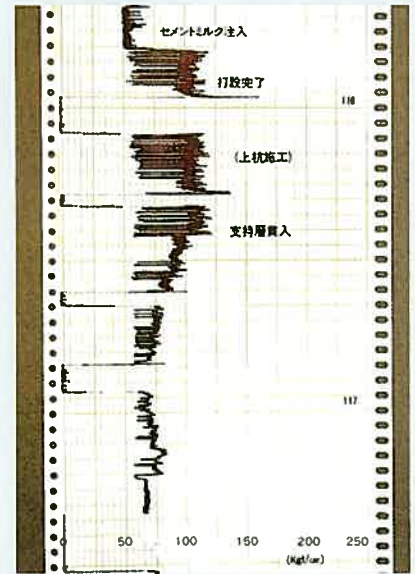
SPACE21

水路改修工事 (道路橋直下・掘削底での施工)

| 工 事 概 要 | |
|---------|------------------------------------|
| 工 事 名 | 一級河川寝屋川導水路改修工事 (新太閤橋上下流) |
| 施工場所 | 大阪府寝屋川市 |
| 発 注 者 | 大阪府枚方土木事務所 |
| 施工時期 | I 期) 右岸 平成4年3月 II 期) 左岸 平成4年11月 |
| 杭 仕 様 | 鋼管杭φ800、L=10.5m、48本、5本継 |

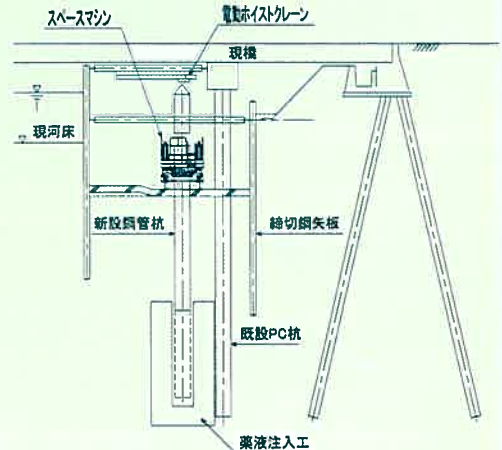
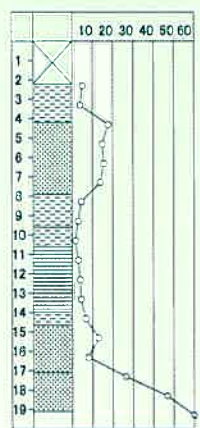


電流記録計



電流記録

施工標準図



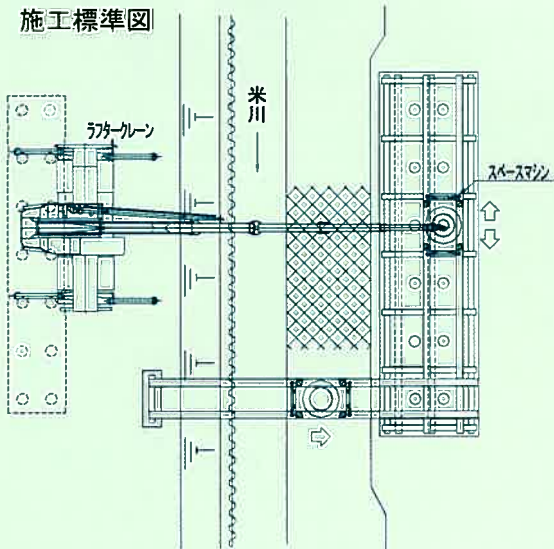
橋梁架替工事 (対岸からの施工)

工 事 概 要

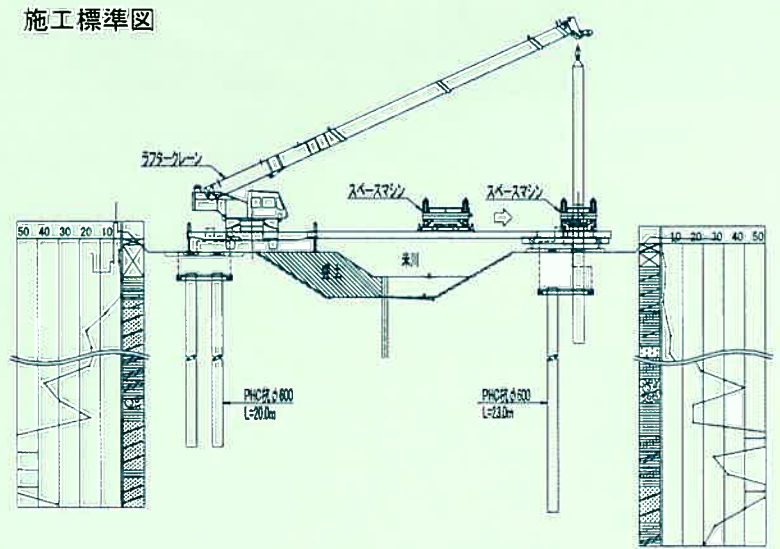
| | |
|-------|---|
| 工 事 名 | 米川中小河川改修工事 |
| 施工場所 | 奈良県橿原市 |
| 発注者 | 奈良県桜井土木事務所 |
| 施工時期 | 平成19年2月～3月 |
| 杭 仕 様 | PHC杭φ600、 L=23.0m、12本、3本継 L=20.0m、14本、3本継 |



施工標準図



施工標準図

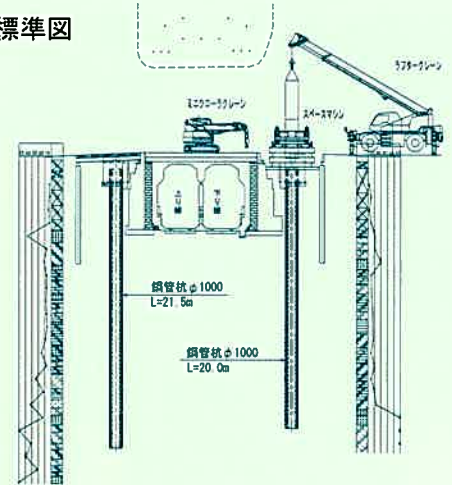


橋梁架替工事 (鉄道営業線への近接施工)



| 工 事 概 要 | |
|---------|---|
| 工 事 名 | 南野田橋耐震補強工事 |
| 施工場所 | 京都府京都市 |
| 発 注 者 | 京阪電気鉄道株式会社 |
| 施工時期 | 平成19年3月、6月～7月 |
| 杭 仕 様 | 鋼管杭φ1000、 L=21.5m、9本、8～15本継 L=20.0m、8本、4～13本継 |

施工標準図



既設橋補強工事 (鉄道営業線への近接施工・機械式継ぎ手)



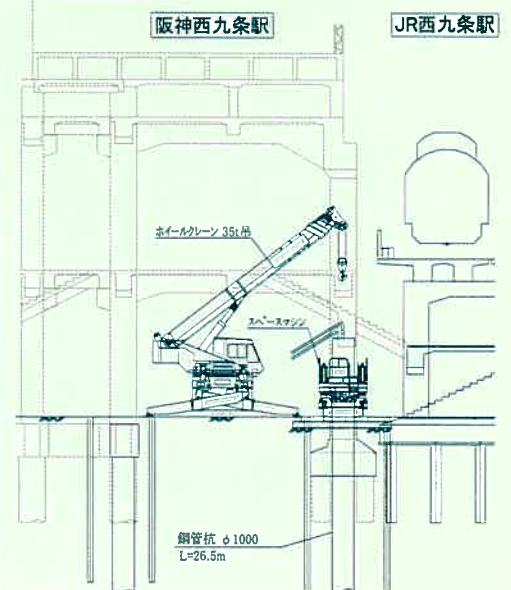
機械式継ぎ手施工



継ぎ手完了

| 工 事 概 要 | |
|---------|---|
| 工 事 名 | 阪神西九条駅改良工事 |
| 施工場所 | 大阪市西淀川区 |
| 発 注 者 | 阪神電気鉄道株式会社 |
| 施工時期 | 平成17年4月～5月 |
| 杭 仕 様 | 鋼管杭φ1000、L=7.5m、2本、単杭 L=26.5m、2本、7本継 |

施工標準図



SPACE21 GRAFFITI



SPACE21工法協会

事務局 / 株式会社 松村組 土木本部土木部内

〒102-0075 東京都千代田区三番町 2 番地 三番町KSビル

TEL : 03-5210-6167 FAX : 03-5210-6179

●お問い合わせは